

お得に切り替えるチャンス!

自動盤用溝入れ工具

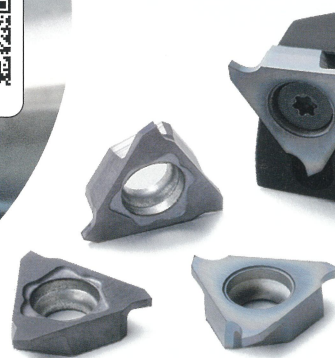
TGF型溝入れ工具はGBFに製品統合します

# GBFに切り替えよう! キャンペーン

チップ10個ご購入 & ご使用ホルダ下取りで  
**ホルダ1本ご進呈!**

**数量限定**

申込み上限に達し次第、  
終了とさせていただきます



## ニーズに応える高精度自動盤用溝入れ工具

POINT 1

お探しの刃幅が見つかる  
豊富な刃幅ラインアップ  
**366型番!**

POINT 2

任せて安心、高精度チップ

刃幅W 0.25~3.00mm  
刃幅公差 ±0.02mm

高精度加工実現の  
ヒミツ!

**コーナR0.00**  
(ピン角)仕様も  
ラインアップ

※ その他、R0.05/R0.10を  
ラインアップ

POINT 3

“チョコ停”を防止する  
3次元GLブレーカ

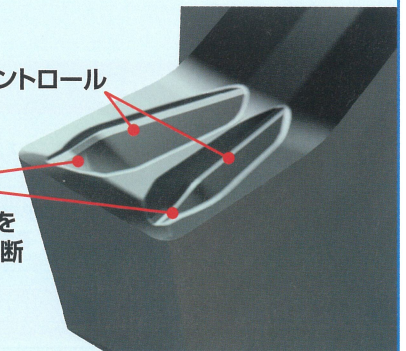
第1推奨!!

左右ドット

切りくずを良好にコントロール

先端ドット

低送り時に切りくずを  
カールさせ細かく切断



### 第1推奨材種

P	鋼	MEGACOAT PR1215
M	ステンレス鋼	MEGACOAT NANO PR1535
K	N 鋳鉄・非鉄金属	GW15



## チップ10個ご購入 & ご使用ホルダ下取りで **ホルダ1本ご進呈!**

※ 申込み上限に達し次第、終了とさせていただきます

お申込み日	2021年 月 日	お申込み期限:	2021年9月30日まで
貴社名			
部署		ご氏名	

TGFからの切替  他社切替 ※ 左記どちらかに  をお願いします

使用済みホルダを販売店様、もしくは京セラ営業へお渡しください

チップ型番	材種	数量	ホルダ型番(ご進呈)	数量
GBF				
GBF				
GBF				
GBF				

※ 申込口数上限に達し次第、終了とさせていただきます。 ※ 本キャンペーンは期間中であっても、予告なく終了する場合があります。

販売店様ご記入欄			
会社名		ご氏名	
販売店様へ	お客様よりお申込みいただきましたら、ご注文と同時に本申込書を窓口の京セラ営業所まで送付願います。	通信欄 (ご注番等)	

京セラ使用欄

どの型番に切り替えればよいか分からない

虎番製品の代替品を検索  
後継製品サーチ  
**SEARCH**

そんな時は  
後継製品サーチを  
お使いください!

京セラ 後継製品サーチ 🔍 検索

※ 公式アプリからもアクセス可

今お使いの型番を入力し選択すると...  
(部分一致可)

● キーワード検索 (部分一致可)

TGF32R150-010

TJY15528 · TGF32R150-010 · PR1115

おすすめ後継製品  
おすすめ後継製品型番が  
簡単にわかります

商品No	型番	材種
TKH18803	GBF32R150-010	PR1215

注記 | - GBFシリーズヘチップ・ホルダとも変更してください。

~京セラ工具の最新情報がここに~

**京セラ工具公式アプリ**

各アプリストアにて 京セラ 工具 🔍 検索

京セラ工具

**LINE 公式アカウント**

左のQRコードもしくは @kyoceratool 🔍 検索

**矢代工機株式会社**  
 新潟県燕市物流センター1丁目16番地  
 TEL (0256) 63-7373  
 FAX (0256) 64-2264