

# ギガ超硬ドリル

**3本ご注文で  
特別価格にてご提供!!**

# キャンペーン!!

※ただし、超硬リーディングドリル、超硬ロングドリルは対象外です。

**新発売!!**

超硬フラットドリル

# GSFDR<sub>2D</sub>

適用被削材

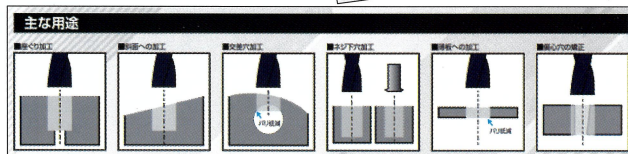
**P** 鋼 **K** 鋳鉄 **M** ステンレス **N** アルミ

多層 TiAlN 180° 20°  
h7 h6 Shank 2D

**特長**

- フルフラットな底刃：180度フルフラットな底刃により、座繰り加工を1工程で実現。また、斜面への穴加工や偏心穴の矯正など従来のドリルでは不可能だった加工ができます。薄板や公差穴でのバリ低減も期待できます。
- 特殊なコーナー部形状：チッピング防止とバリの低減を図ります。
- ギャッシュ部の特殊表面処理：ドリル底面にあるギャッシュ部の表面を特殊処理することにより、ワークとの摩擦を軽減し、構成刃先を防ぎます。
- 最適化された溝のデザイン：優れた切り屑排出性と防振性能を両立します。

サイズ展開のご確認  
カタログPDFはコチラ!



## 超硬ドリル

# DRS

多目的  
被削材を問わないオールマイティーなドリルです。

**P** 鋼 **K** 鋳鉄 **M** ステンレス **S** 難削材 **N** アルミ

多層 TiAlN 140° 30° m7 h6 Shank

ラインアップ

- 3D ●3Dオイルホール付 ●5D ●5Dオイルホール付

**特長**

- ストレート刃と大きなK-Valueなど高送りが可能な形状となっており、高効率加工を実現
- 大きなチップポケットにより、優れた切り屑排出性
- コーナー部の面取りにより、貫通穴の抜けバリ低減
- 再研磨しやすい刃形状
- 被削材を問わない多目的なドリル
- 抜群のコストパフォーマンス

サイズ展開のご確認  
カタログPDFはコチラ!

## お申込み書

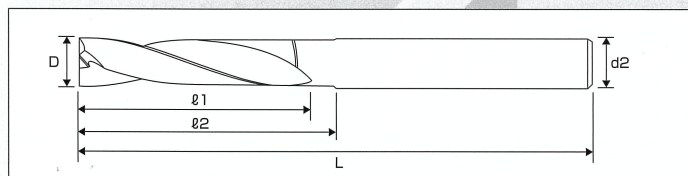
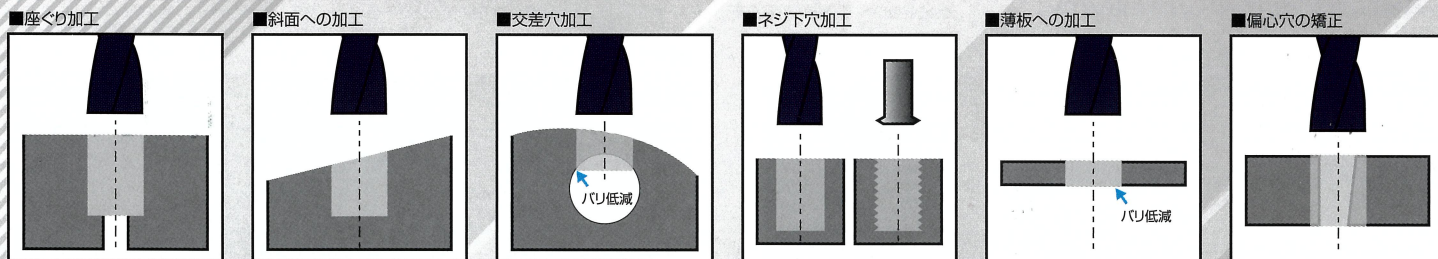
下記ご記入の上、窓口販売店様宛にFAX送付をお願いします。

ユーザー様名	No.	注番	型番	数量	定価
	1				
窓口販売店様名	2				
矢代工機株式会社	3				

# GSFDR<sub>2D</sub>



## 主な用途



### 【適用被削材】



HRC45以下

型番	刃径 D	シャンク径 d2	l1	l2	全長 L	希望小売価格 (円・税別)
GSFDR2D-025	2.5	4	12	13	50	4,160
GSFDR2D-026	2.6	4	12	13	50	
GSFDR2D-027	2.7	4	12	13	50	
GSFDR2D-030	3.0	6	16	18	60	4,470
GSFDR2D-032	3.2	6	16	18	60	
GSFDR2D-033	3.3	6	16	18	60	
GSFDR2D-034	3.4	6	16	18	60	
GSFDR2D-035	3.5	6	16	18	60	4,700
GSFDR2D-040	4.0	6	18	20	60	
GSFDR2D-042	4.2	6	21	23	60	5,040
GSFDR2D-043	4.3	6	21	23	60	
GSFDR2D-045	4.5	6	21	23	60	5,390
GSFDR2D-050	5.0	6	24	26	60	
GSFDR2D-051	5.1	6	24	26	60	
GSFDR2D-052	5.2	6	24	26	60	5,690
GSFDR2D-053	5.3	6	24	26	60	
GSFDR2D-055	5.5	6	24	26	60	5,970
GSFDR2D-060	6.0	6	27	30	60	
GSFDR2D-064	6.4	8	30	33	75	6,350
GSFDR2D-065	6.5	8	30	33	75	
GSFDR2D-068	6.8	8	30	33	75	

型番	刃径 D	シャンク径 d2	l1	l2	全長 L	希望小売価格 (円・税別)
GSFDR2D-069	6.9	8	30	33	75	6,350
GSFDR2D-070	7.0	8	33	36	75	
GSFDR2D-073	7.3	8	33	36	75	6,730
GSFDR2D-075	7.5	8	33	36	75	
GSFDR2D-080	8.0	8	37	40	75	7,080
GSFDR2D-084	8.4	10	40	43	90	7,460
GSFDR2D-085	8.5	10	40	43	90	
GSFDR2D-086	8.6	10	40	43	90	7,860
GSFDR2D-088	8.8	10	40	43	90	
GSFDR2D-090	9.0	10	40	43	90	8,320
GSFDR2D-093	9.3	10	40	43	90	
GSFDR2D-095	9.5	10	40	43	90	8,620
GSFDR2D-100	10.0	10	45	48	90	
GSFDR2D-103	10.3	12	48	51	100	9,000
GSFDR2D-105	10.5	12	48	51	100	
GSFDR2D-108	10.8	12	50	53	100	9,300
GSFDR2D-110	11.0	12	50	53	100	
GSFDR2D-115	11.5	12	54	58	100	9,760
GSFDR2D-120	12.0	12	54	58	100	
GSFDR2D-125	12.5	14	63	70	125	10,080
GSFDR2D-130	13.0	14	63	70	125	
GSFDR2D-140	14.0	14	63	70	125	14,260
GSFDR2D-130	13.0	14	63	70	125	

# 特長

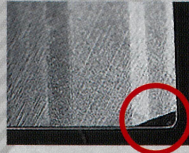
## ①フルフラットな底刃

180度フルフラットな底刃により、座繰り加工を1工程で実現。また、斜面への穴加工や偏心穴の矯正など従来のドリルでは不可能だった加工ができます。薄板や公差穴でのバリ低減も期待できます。



## ②特殊なコーナー部形状

特殊なコーナー部形状により、チッピング防止とバリの低減を図ります。



## ③ギャッシュ部の特殊表面処理

ドリル底面にあるギャッシュ部の表面を特殊処理することにより、ワークとの摩擦を軽減し、構成刃先を防ぎます。



特殊表面処理したギャッシュ部 (コーティング前)    特殊表面処理したギャッシュ部 (コーティング後)    特殊表面処理していないギャッシュ部 (コーティング後)

## ④最適化された溝のデザイン

最適化された溝のデザインにより、優れた切り屑排出性と防振性能を両立します。

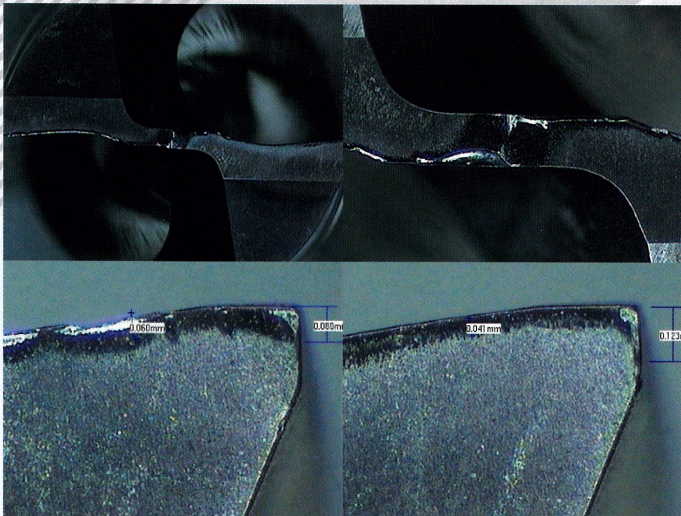


# 切削データ

- 被削材:S50C(HRC22)
- 回転数:3,400rpm(62m/min)
- 送り:400m/min(0.11mm/rev)
- 刃径:φ5.8
- 深さ:12mm
- ※2,200穴加工時での比較

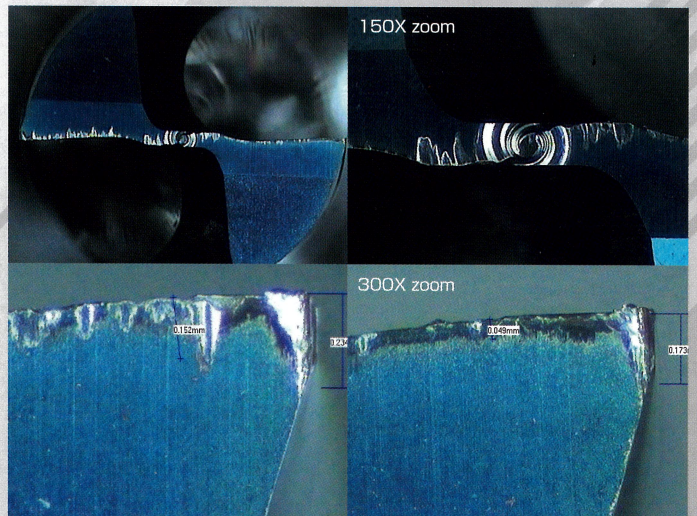


## ■ギガ・セレクションGSFDR2D φ5.8



平均摩耗量:0.070mm

## ■他社品 φ5.8

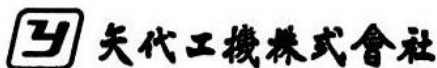


平均摩耗量:0.156mm

# 推奨切削条件

被削材	P						M		K				N			
	構造用鋼・炭素鋼		合金鋼		プレハードン鋼		ステンレス		ねずみ錆鉄		ダクタイル錆鉄		鍛造アルミ		鋳造アルミ	
	520<RM<1,200		35≦HRC<45										Si<9%		Si≧9%	
D	Vc	fr	Vc	fr	Vc	fr	Vc	fr	Vc	fr	Vc	fr	Vc	fr	Vc	fr
2.5		0.034		0.032		0.030		0.012		0.027		0.025		0.038		0.033
3		0.056		0.054		0.047		0.022		0.048		0.044		0.063		0.055
4		0.074		0.072		0.062		0.029		0.064		0.06		0.086		0.072
5		0.091		0.089		0.080		0.035		0.079		0.075		0.108		0.090
6		0.111		0.106		0.094		0.044		0.094		0.086		0.126		0.107
7		0.130		0.124		0.109		0.051		0.110		0.103		0.147		0.126
8		0.148		0.142		0.123		0.058		0.125		0.120		0.167		0.144
9		0.165		0.161		0.115		0.064		0.142		0.135		0.189		0.161
10		0.182		0.179		0.160		0.070		0.158		0.150		0.211		0.177
11		0.202		0.196		0.169		0.079		0.173		0.161		0.230		0.196
12		0.222		0.213		0.178		0.088		0.188		0.171		0.249		0.214
13		0.238		0.231		0.191		0.096		0.204		0.186		0.271		0.231
14		0.254		0.248		0.204		0.103		0.219		0.206		0.292		0.248

掲載商品に関するお問い合わせはこちら



〒959-1277 新潟県燕市物流センター1-16  
TEL (0256) 63-7373(代)  
FAX (0256) 64-2264

総発売元：株式会社ジーネット 〒540-0024 大阪市中央区南新町 1-2-10

- 本カタログの記載内容は2021年10月現在のものです。
- 記載の表示価格には消費税が含まれておりません。
- 寸法・仕様・価格等は改良のため予告なく変更する場合がございますので、あらかじめご了承ください。
- 本カタログと実際の商品の色は印刷の関係で多少異なる場合があります。