

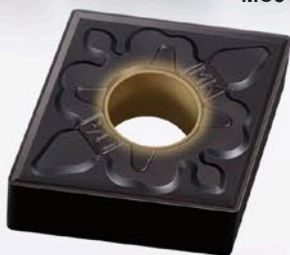
# DIA EDGE サマーキャンペーン

2024  
7/1~8/31  
まで

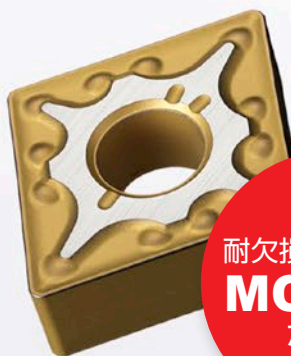
[TRIAL]  
トライアル



MC5100シリーズ

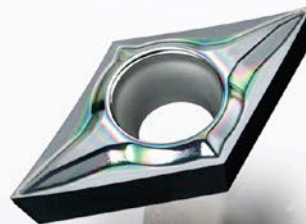


MC6100シリーズ



耐欠損性に優れた  
**MC6135**  
が登場

MS6015/MS7025/MS9025



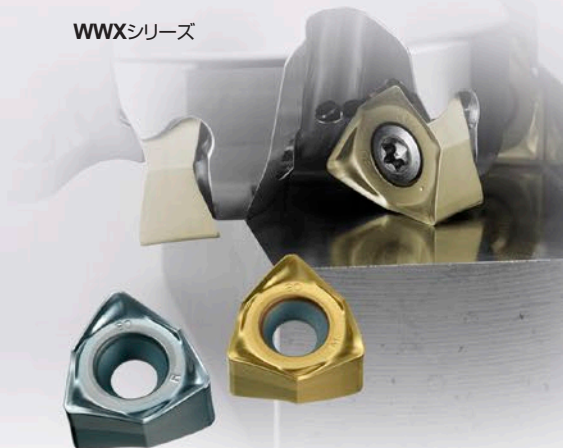
ステッキツイン



WSX445



WWXシリーズ



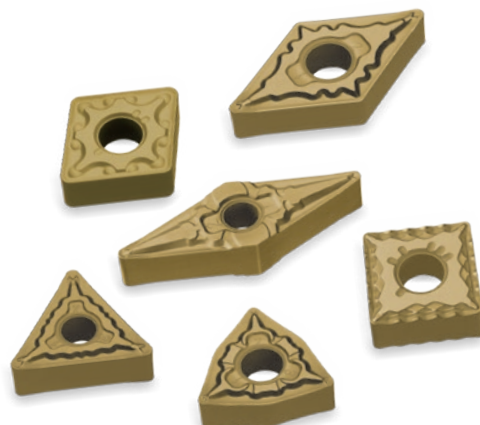
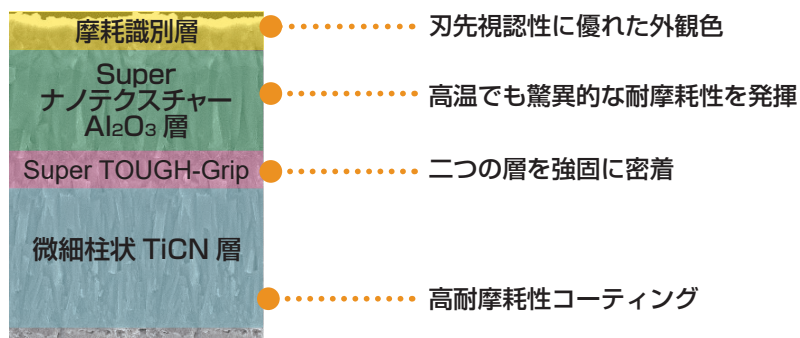
WJXシリーズ



VPXシリーズ

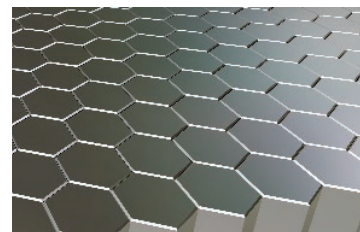


# 断続切削だけではない。連続切削でも優れた耐摩耗性を発揮する 鋼旋削加工用新材種 **MC6135** が遂に誕生。



## "Super" ナノテクスチャーテクノロジー

従来のナノテクスチャーテクノロジーをさらに改良することで、業界最高レベルの結晶方位制御Al<sub>2</sub>O<sub>3</sub>を実現しました。より緻密かつ均一に結晶を成長させることにより、耐摩耗性が飛躍的に向上し、寿命改善につながります。

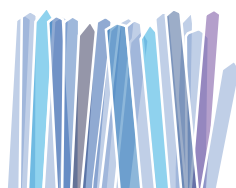


Al<sub>2</sub>O<sub>3</sub>被膜結晶粒内の同じ方位を示す結晶粒割合

\*イメージ画像



従来技術  
粒径と成長する方向が不均一



ナノテクスチャーテクノロジー  
粒径がそろい、均一性が改善

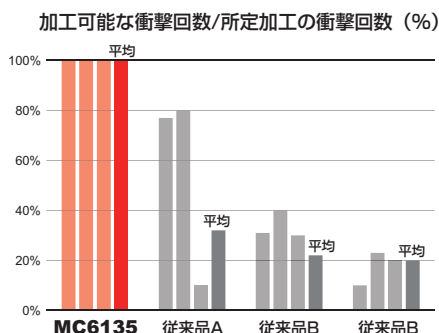


"Super"ナノテクスチャーテクノロジー  
結晶が成長する方位の均一性改善

結晶成長  
最適化

## SCM440 断続切削加工 耐欠損性比較

MC6135は断続加工でも高い安定性を発揮し、幅広い加工領域に対応可能です。



<切削条件>

被削材: SCM440  
 インサート: CNMG120408-00  
 切削速度:  $v_c = 200 \text{ m/min}$   
 送り量:  $f = 0.35 \text{ mm/rev}$   
 切込み量: 2.5mm  
 加工形態: 湿式切削

所定加工数完了もしくは刃先損傷による加工時の異音発生まで加工

対象製品をトライアル価格でご提供

2024  
7/1~8/31  
まで

特約店対象

対象製品

鋳鉄旋削加工用 **MC5100** シリーズ  
鋼旋削加工用 **MC6100** シリーズ

※1ユーザー様5口まで

※ 予定数量に達した場合、予告なく終了させて頂く場合もございます。  
※ 当キャンペーンのご発注に関しては、裏面専用注文書に必要事項をご記入の上、特約店様経由で弊社までご注文願います。  
※ ご注文は貴社が初めて使用する形状と材種の組み合わせに限ります。

## MC6100シリーズ

密着性と結晶配向制御技術を強化し安定性と耐摩耗性を飛躍的にグレードアップ

高速切削領域対応  
**MC6115**

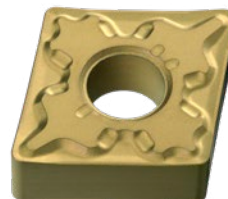


鋼旋削加工第一推奨  
**MC6125**



鋼旋削加工耐欠損性強化  
**MC6135**

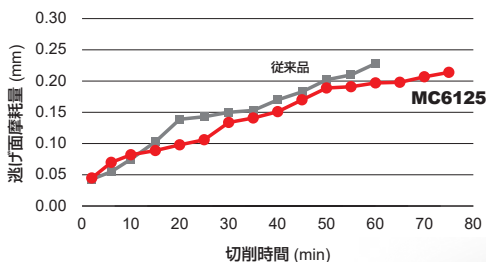
NEW



### MC6125

S45C 湿式切削加工 耐摩耗性比較

MC6125は表面平滑化処理を行うことで、急激な摩耗進行もなく、安定した加工を実現します。



<切削条件>  
被削材: S45C  
インサート: CNMG120408-MA  
切削速度:  $vc = 200\text{m/min}$   
送り量:  $f = 0.3\text{mm/rev}$   
切込み量:  $ap = 1.5\text{mm}$   
加工形態: 湿式切削

### MC6115


切削加工 2分後撮影



MC6115 MHプレーカ



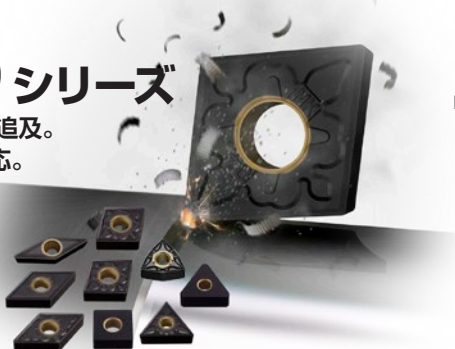
従来品 低抵抗プレーカ

<切削条件>  
被削材: SCr420H 170HB  
インサート: CNMG120408-  
切削速度:  $vc = 200\text{m/min}$   
送り量:  $f = 0.3\text{mm/rev}$   
切込み量:  $ap = 1.5\text{mm}$   
加工形態: 乾式切削

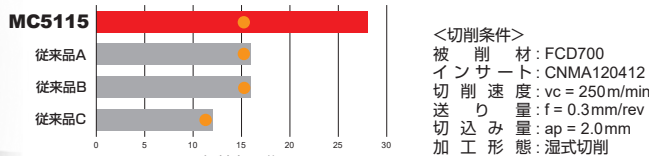
## MC5100シリーズ

鋳鉄の幅広い加工領域を徹底追及。  
高速から強断続まで幅広く対応。

4月に529アイテムを  
ラインナップ追加!

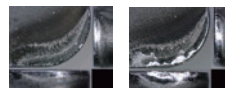


### FCD700 連続切削での耐摩耗性比較



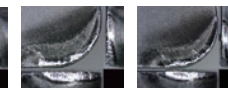
<切削条件>  
被削材: FCD700  
インサート: CNMA120412  
切削速度:  $vc = 250\text{m/min}$   
送り量:  $f = 0.3\text{mm/rev}$   
切込み量:  $ap = 2.0\text{mm}$   
加工形態: 湿式切削

切削加工16分後撮影



MC5115

切削加工12分後撮影



従来品A

従来品B

従来品C

# DIA EDGE サマーキャンペーン

2024  
7/1~8/31  
まで

※予定数量に達した場合、予告なく終了させて頂く場合もございます。

対象  
製品

鋳鉄旋削加工用  
鋼旋削加工用

MC5100 シリーズ  
MC6100 シリーズ

対象製品をトライアル価格でご提供

## 専用注文書

貴社名 (必ず住所・電話番号までご記入ください)

※1ユーザー様5口まで

※ご注文は貴社が初めて使用する形状と材種の組み合わせに限ります。

ご住所

TEL

特約店様名

 矢代工機株式会社

注番

## ご注文型番

	形状	材種	数量
①			
②			
③			
④			
⑤			

※締め切り日2024年8月31日

 三菱マテリアル株式会社 加工事業カンパニー

### 北海道・東北・上信越ブロック

苫小牧営業所 0144-57-7007  
仙台営業所 022-221-3230  
郡山営業所 024-973-6014  
新潟営業所 025-247-0155  
小山営業所 0285-25-8380  
太田営業所 0276-47-3422  
上田営業所 0268-23-7788

### 関東ブロック

東京営業所 048-641-4719  
横浜営業所 045-332-6921  
富士営業所 0545-65-8817

### 近畿・北陸ブロック

金沢営業所 076-233-5701  
栗東営業所 077-554-8570  
大阪営業所 06-6355-1051  
明石営業所 078-934-6815  
岡山営業所 086-435-1871

### 東海ブロック

浜松営業所 053-450-2030  
安城営業所 0566-77-3411  
名古屋営業所 052-684-5536

### 九州・中国ブロック

広島営業所 082-221-4457  
福岡営業所 092-436-4664

### 電話技術相談室

電話技術相談室 0120-34-4159

最新情報・お問い合わせはWEBにて

三菱 切削工具で検索

<https://www.mmc-carbide.com/>

WEBトップ



お問合せ/サポート



あなたの、  
世界の、  
総合工具工房

YOUR GLOBAL CRAFTSMAN STUDIO

対象製品をトライアル価格でご提供

2024  
7/1~8/31  
まで

特約店対象

対象製品

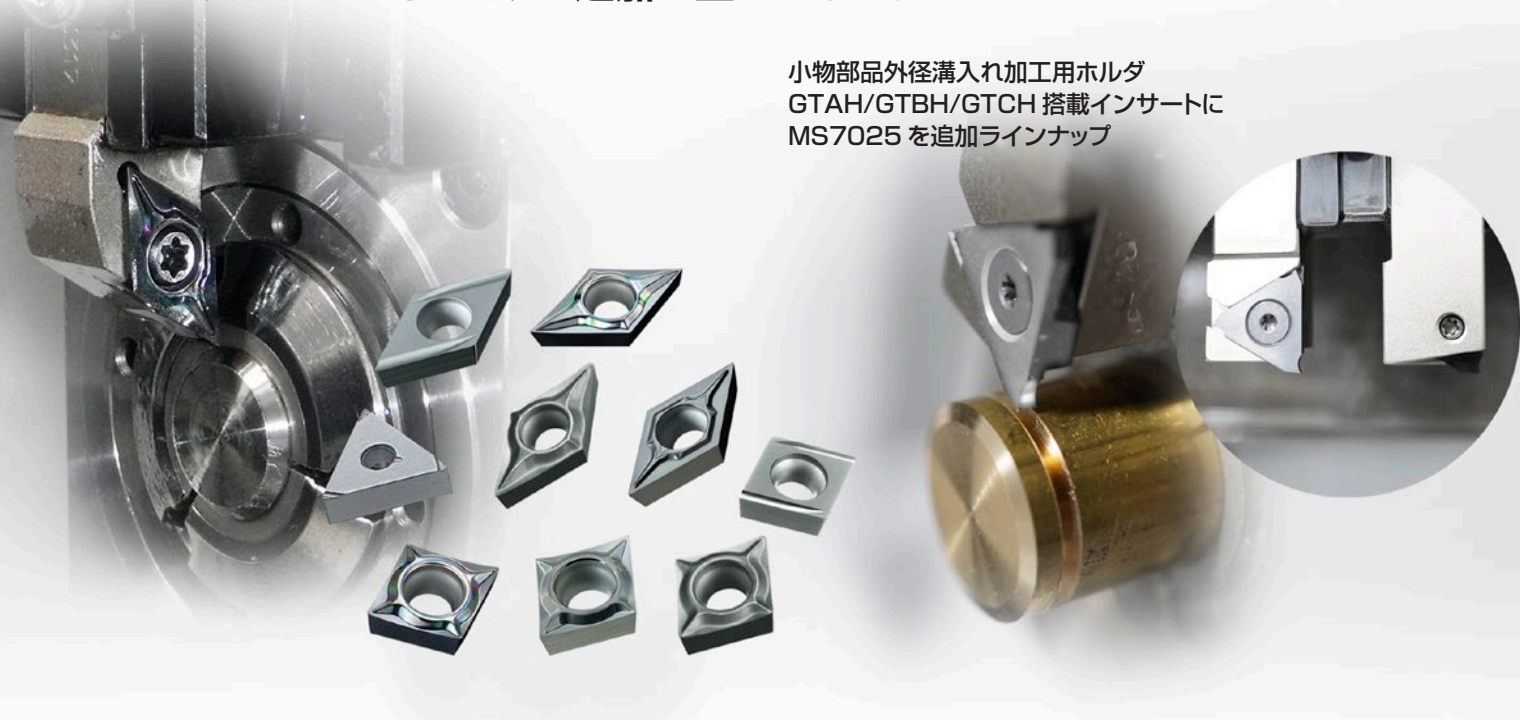
小物高精度部品旋削加工用PVDコーテッド超硬材種 MSシリーズ  
**MS6015/MS7025/MS9025**

※1ユーザ様5口まで

※ 予定数量に達した場合、予告なく終了させて頂く場合もございます。  
 ※ 当キャンペーンのご発注に関しては、裏面専用注文書に必要事項をご記入の上、特約店様経由で弊社までご注文願います。  
 ※ ご注文は貴社が初めて使用する形状と材種の組み合わせに限ります。  
 ※ インサートは1ケース、ステッキイツインは1本を1口とします。

MSシリーズのラインナップ追加が止まらない。

小物部品外径溝入れ加工用ホルダ  
GTAH/GTBH/GTCH 搭載インサートに  
MS7025 を追加ラインナップ



ステッキイツイン

**MS7025** NEW

ナノ積層コーティングにより、  
低送り加工における耐溶着性と耐摩耗性を飛躍的に向上

**MS9025** NEW

バランスの取れた耐摩耗性と耐欠損性、  
ステンレス鋼加工時の境界摩耗を徹底抑制



# DIA EDGE サマーキャンペーン

2024  
7/1~8/31  
まで

※予定数量に達した場合、予告なく終了させて頂く場合もございます。

対象  
製品

小物高精度部品旋削加工用PVDコーテッド超硬材種 MSシリーズ  
**MS6015/MS7025/MS9025**

対象製品をトライアル価格でご提供

## 専用注文書

貴社名 (必ず住所・電話番号までご記入ください)

※1ユーザー様5口まで

※ご注文は貴社が初めて使用する形状と材種の組み合わせに限ります。

ご住所

TEL

特約店様名



矢代工機株式会社

注番

## ご注文型番

	形状	材種	数量
①			
②			
③			
④			
⑤			

※締め切り日2024年8月31日

**三菱マテリアル株式会社** 加工事業カンパニー

### 北海道・東北・上信越ブロック

苫小牧営業所 0144-57-7007  
仙台営業所 022-221-3230  
郡山営業所 024-973-6014  
新潟営業所 025-247-0155  
小山営業所 0285-25-8380  
太田営業所 0276-47-3422  
上田営業所 0268-23-7788

### 関東ブロック

東京営業所 048-641-4719  
横浜営業所 045-332-6921  
富士営業所 0545-65-8817

### 近畿・北陸ブロック

金沢営業所 076-233-5701  
栗東営業所 077-554-8570  
大阪営業所 06-6355-1051  
明石営業所 078-934-6815  
岡山営業所 086-435-1871

### 東海ブロック

浜松営業所 053-450-2030  
安城営業所 0566-77-3411  
名古屋営業所 052-684-5536

### 九州・中国ブロック

広島営業所 082-221-4457  
福岡営業所 092-436-4664

電話技術相談室  
電話技術相談室 0120-34-4159

最新情報・お問い合わせはWEBにて  
三菱 切削工具で検索 <https://www.mmc-carbide.com/>

WEBトップ



お問合せ/サポート



あなたの、  
世界の、  
総合工具工房  
YOUR GLOBAL CRAFTSMAN STUDIO

**対象製品の専用インサートを10個購入で  
カッタをトライアル価格でご提供**

**2024  
7/1~8/31  
まで**

**特約店対象**

**対象製品** **WSX445/WWXシリーズ**  
**WJXシリーズ/VPXシリーズ**

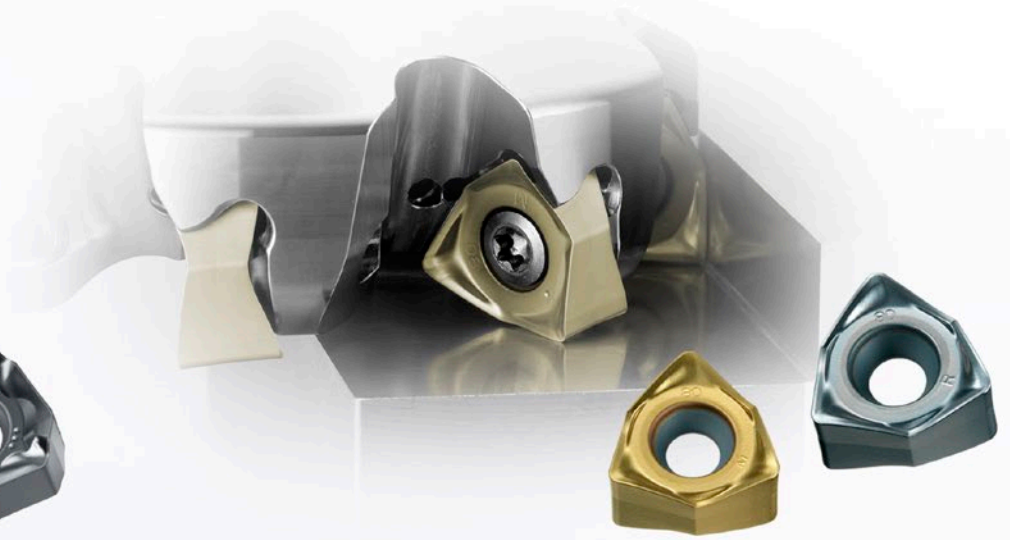
※1ユーザー様5口まで

※ 予定数量に達した場合、予告なく終了させて頂く場合もございます。  
※ 当キャンペーンのご発注に関しては、裏面専用注文書に必要事項をご記入の上、特約店様経由で弊社までご注文願います。  
※ ご注文は貴社が初めて使用するカッタの型番に限ります。

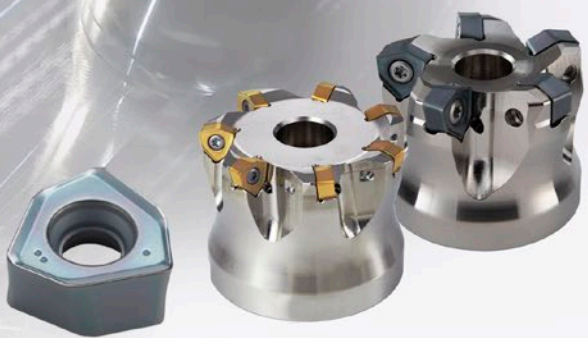
**WSX445**



**WWX** シリーズ



**WJX** シリーズ



**VPX** シリーズ



# DIA EDGE サマーキャンペーン

2024  
7/1~8/31  
まで

※予定数量に達した場合、予告なく終了させて頂く場合もございます。

対  
製

象  
品

WSX445/WWXシリーズ  
WJXシリーズ/VPXシリーズ

対象製品の専用インサートを10個購入でカッタをトライアル価格でご提供

## 専用注文書

貴社名 (必ず住所・電話番号までご記入ください)

※1ユーザー様5口まで

※ご注文は貴社が初めて使用するカッタの型番に限ります。

ご住所

TEL

特約店様名



矢代工機株式会社

注番

## インサートご注文型番

	形状	材種	数量
①			
②			
③			

## カッタご注文型番

	形状	数量
①		
②		
③		

※締め切り日2024年8月31日



三菱マテリアル株式会社

加工事業カンパニー

### 北海道・東北・上信越ブロック

苫小牧営業所 0144-57-7007  
仙台営業所 022-221-3230  
郡山営業所 024-973-6014  
新潟営業所 025-247-0155  
小山営業所 0285-25-8380  
太田営業所 0276-47-3422  
上田営業所 0268-23-7788

### 関東ブロック

東京営業所 048-641-4719  
横浜営業所 045-332-6921  
富士営業所 0545-65-8817

### 近畿・北陸ブロック

金沢営業所 076-233-5701  
栗東営業所 077-554-8570  
大阪営業所 06-6355-1051  
明石営業所 078-934-6815  
岡山営業所 086-435-1871

### 東海ブロック

浜松営業所 053-450-2030  
安城営業所 0566-77-3411  
名古屋営業所 052-684-5536

### 九州・中国ブロック

広島営業所 082-221-4457  
福岡営業所 092-436-4664

### 電話技術相談室

電話技術相談室 0120-34-4159

最新情報・お問い合わせはWEBにて

三菱 切削工具で検索

<https://www.mmc-carbide.com/>

WEBトップ



お問合せ/サポート



あなたの、  
世界の、  
総合工具工房

YOUR GLOBAL CRAFTSMAN STUDIO



対象製品をトライアル価格でご提供

2024  
7/1~8/31  
まで

特約店対象

対象製品

チップブレード力制振エンドミル **VQJCS/VQLCS**  
高機能エンドミル **VQ4MVM**

※1ユーザー様10口まで

※ 予定数量に達した場合、予告なく終了させて頂く場合もございます。  
※ 当キャンペーンのご発注に関しては、裏面専用注文書に必要事項をご記入の上、特約店様経由で弊社までご注文願います。  
※ ご注文は貴社が初めて使用する型番に限ります。

## VQ4MVM



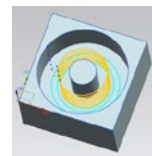
強ランピング加工により、高能率加工を可能にした多機能エンドミル

呼び記号	寸法 (mm)						刃数	在庫	図
	DC	APMX	LU	DN	LF	DCONMS			
VQ4MVM0400N180	4	11	18	3.85	50	6	4	●	1
VQ4MVM0500N180	5	13	18	4.85	50	6	4	●	1
VQ4MVM0600N200	6	13	20	5.85	60	6	4	●	2
VQ4MVM0800N240	8	19	24	7.85	60	8	4	●	2
VQ4MVM1000N300	10	22	30	9.70	70	10	4	●	2
VQ4MVM1200N360	12	26	36	11.70	75	12	4	●	2



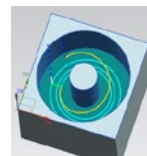
強ランピング加工

27秒



従来品  
ヘリカル加工  
x7回

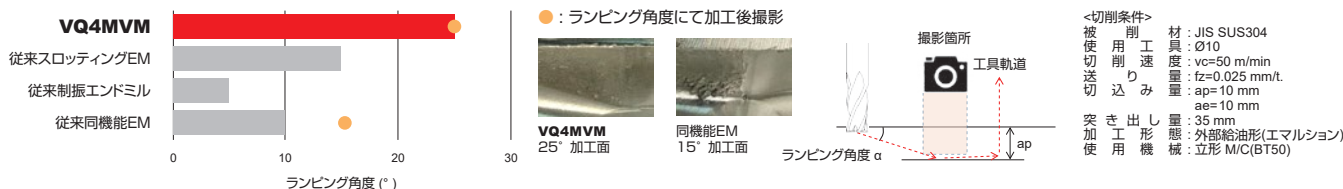
14秒



VQ4MVM  
ヘリカルランピング  
x1回

## ステンレス鋼 ランピング角限界比較

ランピング角25°の加工において、良好な加工面を実現しました。この結果は限界テストであり、推奨条件とは異なります。ご使用に関しては、推奨条件をご確認ください。



## VQJCS/VQLCS



呼び記号	DC	APMX	LF	DCON	刃数	在庫
VQJCS0800	8	24	80	8	5	●
VQJCS1000	10	30	90	10	5	●
VQJCS1200	12	36	100	12	5	●
VQJCS1600	16	48	110	16	5	●
VQJCS2000	20	60	125	20	5	●

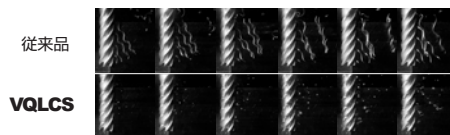
呼び記号	DC	APMX	LF	DCON	刃数	在庫
VQLCSD0800	8	32	90	8	5	●
VQLCSD1000	10	40	100	10	5	●
VQLCSD1200	12	48	110	12	5	●

● : 標準在庫品

DC = 切削径(外径)      DN = 首径  
APMX = 最大切込み(刃長)      LF = 機能長さ(全長)  
LU = 使用可能長さ(首下長)      DCONMS = 接続径(シャンク径)

## チップブレードカ形状：高速度カメラでの比較

切りくず断断性に優れ、加工機内への堆積が抑制することで、切りくず除去時間が短縮されます。



従来品 加工後

VQLCS 加工後



YouTube

# DIA EDGE サマーキャンペーン

2024  
7/1~8/31  
まで

※予定数量に達した場合、予告なく終了させて頂く場合がございます。

対象  
製品

チップブレーカ制振エンドミル **VQJCS/VQLCS**  
高機能エンドミル **VQ4MVM**

対象製品をトライアル価格でご提供

## 専用注文書

貴社名 (必ず住所・電話番号までご記入ください)

※1ユーザー様10口まで

※ご注文は貴社が初めて使用する型番に限ります。

ご住所

TEL

特約店様名



矢代工機株式会社

注番

## ご注文型番

	形状	数量
①		
②		
③		
④		
⑤		

※締め切り日2024年8月31日



三菱マテリアル株式会社

加工事業カンパニー

### 北海道・東北・上信越ブロック

苫小牧営業所 0144-57-7007  
仙台営業所 022-221-3230  
郡山営業所 024-973-6014  
新潟営業所 025-247-0155  
小山営業所 0285-25-8380  
太田営業所 0276-47-3422  
上田営業所 0268-23-7788

### 関東ブロック

東京営業所 048-641-4719  
横浜営業所 045-332-6921  
富士営業所 0545-65-8817

### 近畿・北陸ブロック

金沢営業所 076-233-5701  
栗東営業所 077-554-8570  
大阪営業所 06-6355-1051  
明石営業所 078-934-6815  
岡山営業所 086-435-1871

### 東海ブロック

浜松営業所 053-450-2030  
安城営業所 0566-77-3411  
名古屋営業所 052-684-5536

### 九州・中国ブロック

広島営業所 082-221-4457  
福岡営業所 092-436-4664

### 電話技術相談室

電話技術相談室 0120-34-4159

最新情報・お問い合わせはWEBにて

三菱 切削工具で検索

<https://www.mmc-carbide.com/>

WEBトップ



お問合せ/サポート



あなたの、  
世界の、  
総合工具工房

YOUR GLOBAL CRAFTSMAN STUDIO

# キャンペーン対象製品のTOOL NEWS

## B266J TOOL NEWS

### MC6100



## B269J TOOL NEWS

### MC5100



## B275J TOOL NEWS

### MS6015/MS7025/MS9025



## B042J-G TOOL NEWS

### ステッキツイン



## B282J TOOL NEWS

### GTAH/GTBH/GTCH



## B220J TOOL NEWS

### WSX445



## B260J TOOL NEWS

### WWX



## B235J TOOL NEWS

### WJX



## B250J TOOL NEWS

### VPX



## B197J-H TOOL NEWS

### VQ4MVM



## B197J TOOL NEWS

### VQJCS/VQLCS



# フライス加工、旋削加工、穴加工計算式 ねじ切りリード角計算式 動力&GHG排出量シミュレーションに対応

ぜひQRコードよりダウンロードしてご利用ください。

**切削計算式アプリをリニューアル!**



## 三菱マテリアル株式会社 加工事業カンパニー

**北海道・東北・上信越ブロック**  
 苫小牧営業所 0144-57-7007  
 仙台営業所 022-221-3230  
 郡山営業所 024-973-6014  
 新潟営業所 025-247-0155  
 小山営業所 0285-25-8380  
 太田営業所 0276-47-3422  
 上田営業所 0268-23-7788

**関東ブロック**  
 東京営業所 048-641-4719  
 横浜営業所 045-332-6921  
 富士営業所 0545-65-8817

**近畿・北陸ブロック**  
 金沢営業所 076-233-5701  
 栗東営業所 077-554-8570  
 大阪営業所 06-6355-1051  
 明石営業所 078-934-6815  
 岡山営業所 086-435-1871

**電話技術相談室**  
 電話技術相談室 0120-34-4159

**東海ブロック**  
 浜松営業所 053-450-2030  
 安城営業所 0566-77-3411  
 名古屋営業所 052-684-5536

**九州・中国ブロック**  
 広島営業所 082-221-4457  
 福岡営業所 092-436-4664

最新情報・お問い合わせはWEBにて  
 三菱 切削工具で検索 <https://www.mmc-carbide.com/>

WEBトップ



お問合せ/サポート

